

# Жумшак данектүү мөмө-бактардын монилиозу

*Monilia fructigena*  
*Monilia cinerea*

## Экономикалык мааниси:

- оорунун козгогучу катуу суукка, көптөгөн салттуу дарылоо жана алдын алуу каражаттарына туруктуу келет.
- инфекция шамал, жамгыр тамчылары, курт-кумурскалар жана жаракаттар аркылуу тез тарайт.
- жылуу жана нымдуу мезгилде ал түшүмдүн 80% га чейин таасир этиши мүмкүн.
- илдет абанын температурасы + 24 + 27°C, жогорку нымдуулук шарттарында жеткенде активдүү өнүгө баштайт.

## Монилиозунун себептери:

- зыяндуу курт-кумурскалардын жашоо активдүүлүгү;
- мурунтан эле жуккан мөмө-жемиштен инфекция;
- дезинфекциялоочу каражаттар менен тазаланбаган аспаптарды колдонуу;
- жемиш өсүмдүктөрүндө иммунитеттин төмөндөшүнө түрткү болгон ар кандай оорулардын болушу;
- бакчага туура эмес кам көрүү, санитардык тазалоонун жетишсиздиги, профилактиканын жоктугу;
- катуу созулган кыш, андан кийин суук жаз.

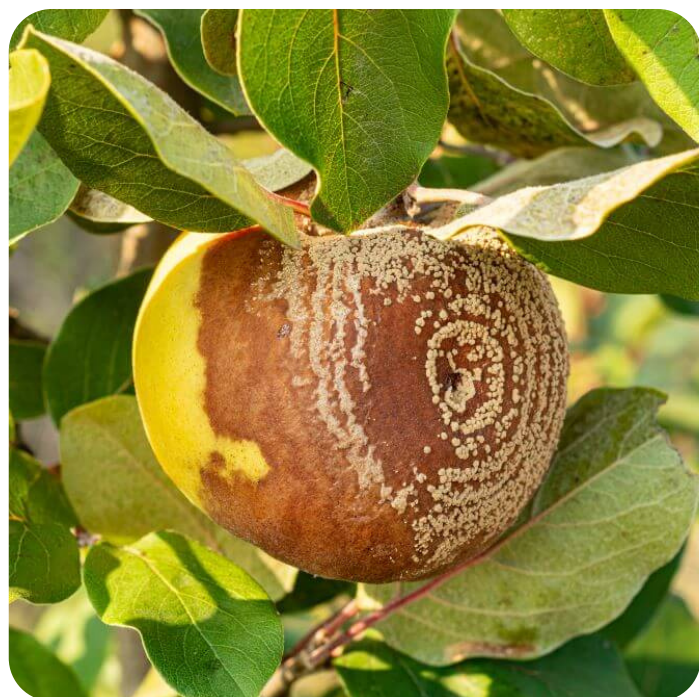
## Белгилери:

### Мөмө чириги:

- бакчада бышкан мөмө-жемиштердин түшүмүнүн олуттуу бөлүгүн жана андан кийин сактоо учурунда да жабыркатат;
- мөмөнүн бетинде кичинекей кызыл так пайда болот, ал күн сайын чоңоюп, акырындык менен бүт алманы каптайт, күрөң болуп, тамакка жараксыз болуп калат.
- мөмөнүн бетинде шайкекче формада ачык-сары споралануучу жаздыкчалар пайда болот.
- алманы дарактан алып салбаса, мумияланып, инфекцияны андан ары жайылтат.

### Монилиалдык күйүк:

- бутактары массалык кургап, андан кийин бак-дарактардын толугу менен өлүп калганда монилиалдык күйүк деп аталат.
- май айында борбордук бөлүгүндө жалбырактар кызыл түстө болот.
- жалбырак пластинкалары ийилип, кургап, гүлдөр күрөң түскө айланат.



## Күрөшүү иш чаралары:

### Агротехникалык ыкма:

- бири-бирине өтө жакын (3 мден жакын) бак-дарактарды отургузбоо керек;
- буттоо иш чарасы өз убагында жасоо керек. Куралдарды ды жез сульфаты менен дезинфекциялоо зарыл;
- мумияланган жемиштерди бакта калтырбай алып салуу жана тушкөн жалбырактарды оорулуу бутактары менен кошо өрттөш керек.

### Органикалык айыл чарбада уруксат берилген препараттар:

Аты	Таасир этуучу заттар	Колдонуу нормасы	Колдонуучу суюктуктун чыгымы	Колдонуу мөөнөтү
Косайд 2000	Жез гидроксиди, 350 г/кг	2,0-3,0 кг/га	1000 л га чейин	Биринчиси - профилактикалык, кийинкилери - 10-12 күн аралык менен
1% бордос суюктугу	Жез, акиташ	100 гр жез, 100 гр акиташ	10 л суу	Биринчи дарылоо бүчүр кызгылт болгондо, экинчиси гүлдөгөндөн кийин, кийинкиси - 15-20 күндөн кийин
3% бордос суюктугу	Жез, акиташ	300 гр жез, 300 гр акиташ	10 л суу	Кеч күздө жалбырактар толук түшүп бүткөндө жана жазда бүчүрлөр көпкөндө
Жез купорос	Жез сульфаты	100 гр	10 л суу	Эрте жазда бүчүр байлаганга чейин
Бактофит	Bacillus subtilis	5 л/га	1000 л га чейин	Вегетация мезгилинде
Фитоспорин-М	Bacillus subtilis	2 кг	1000 л га чейин	Вегетация мезгилинде
Триходермин	Trichoderma	1 л	10 л суу	Вегетация мезгилинде